



Comune di Filago

Polo Industriale di Filago



Il Polo produttivo di Filago costituisce un esempio di vocazione industriale fortemente orientata al rispetto dell'ambiente e della sicurezza

Il Polo, il cui primo nucleo fu costituito nel 1963, è uno dei più importanti insediamenti chimico-industriali italiani.

Esso si estende su un'area di circa 70 ettari, dei quali 66% a verde 34% di aree edificate.

Ogni azienda è dotata di sistemi di sicurezza e controllo dell'ambiente sofisticati e affidabili.

Le aziende sono inoltre localizzate su aree che garantiscono buone distanze di sicurezza tra di loro e dalle zone abitate.

Gli impianti sono concepiti per evitare qualsiasi tipo di impatto ambientale: suolo, sottosuolo, aria e acqua.

Le società operano in maniera fortemente integrata condividendo buone prassi e procedure aziendali.

Chi siamo



Aziende del Polo Industriale

*“Nel Polo Industriale lavorano circa 350 dipendenti
e 100 lavoratori in appalto”*



Formulazione di Policarbonato



Produzione di lattici di gomma



Stoccaggio e distribuzione di prodotti
chimici di base



Stoccaggio e distribuzione di
prodotti chimici di base



Attività di sterilizzazione di dispositivi
medici, prodotti monouso e
contenitori sterili



Stoccaggio e distribuzione di
prodotti chimici



Stoccaggio e distribuzione di
agrofarmaci



Stoccaggio e distribuzione di
prodotti chimici

Impegno

Le Società che operano nel Polo Produttivo di Filago assumono come obiettivi strategici e prioritari la tutela dell'ambiente e la salute e sicurezza delle persone e della collettività, la sicurezza degli impianti e la prevenzione dei rischi sul lavoro.

In questo contesto, le Società del Polo Industriale hanno sviluppato e mantengono attivo un Sistema di Gestione Ambientale e della Sicurezza secondo:

- il Regolamento "EMAS" (Ambiente)
- UNI EN ISO 14001 (Ambiente)
- UNI EN ISO 45001 (Salute e Sicurezza)

la normativa relativa al controllo di incidenti rilevanti connessi con sostanze pericolose (SEVESO)



Seveso

La normativa SEVESO è una legge europea che mira a prevenire e controllare i rischi in stabilimenti industriali che trattano sostanze pericolose.

Con il termine pericoloso si intendono le merci che se non maneggiate e stoccate in modo corretto possono generare rischi all'ambiente e alla salute delle persone.

Questa normativa obbliga a valutare tutte le situazioni che ipoteticamente potrebbero accadere definendo **già in fase di progettazione** le misure di prevenzione necessarie per evitare incidenti che possono avere un impatto sia all'interno che

Synthomer

Brenntag

Industria Chimica Panzeri

Bayer CropScience

Renzi F.lli



SOCIETA' INTERNE AL POLO COVESTRO

- COVESTRO S.r.l.
- STEROX S.r.l.
- BAYER CROPSCIENCE S.r.l.
- GLOBAL TALKE
- SYNTHOMER S.r.l.
- INDUSTRIA CHIMICA PANZERI S.r.l.
- FRATELLI RENZI LOGISTICA S.r.l.
- BRENTAG S.p.A.

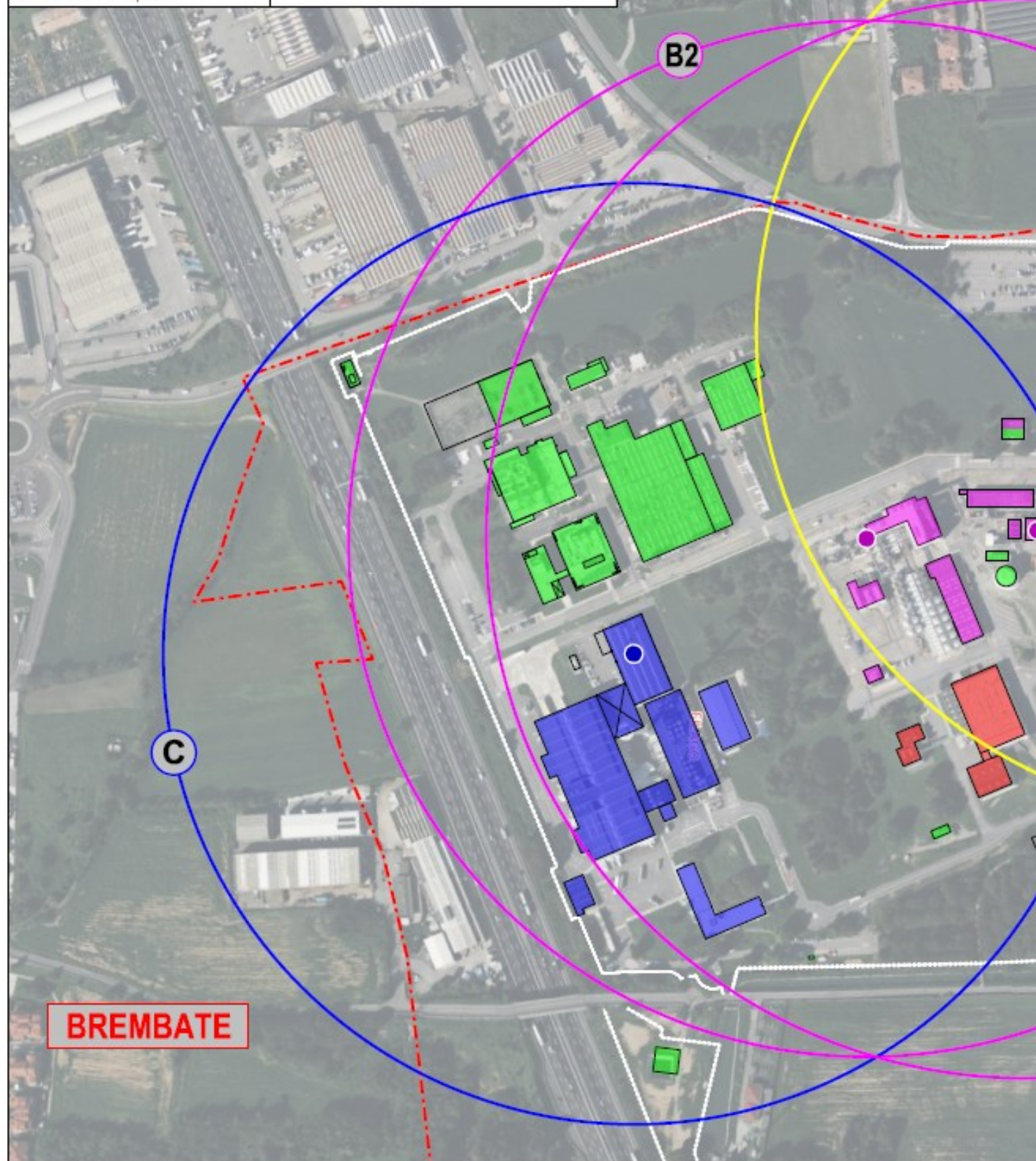
- A** EVENTO "A": INCENDIO MAGAZZINO GESTITO DA "FRATELLI RENZI LOGISTICA".
- B1** EVENTO "B1": RILASCIO DI AMMONIACA PER DANNO ALLA LINEA
- B2** EVENTO "B2": RILASCIO DI ACRILONITRILE PER DANNO ALLA LINEA,
- C** EVENTO "C": FORATURA DI CISTERNA CONTENENTE FORMALDEIDE,

GRIGNANO (BREMBATE)

B2

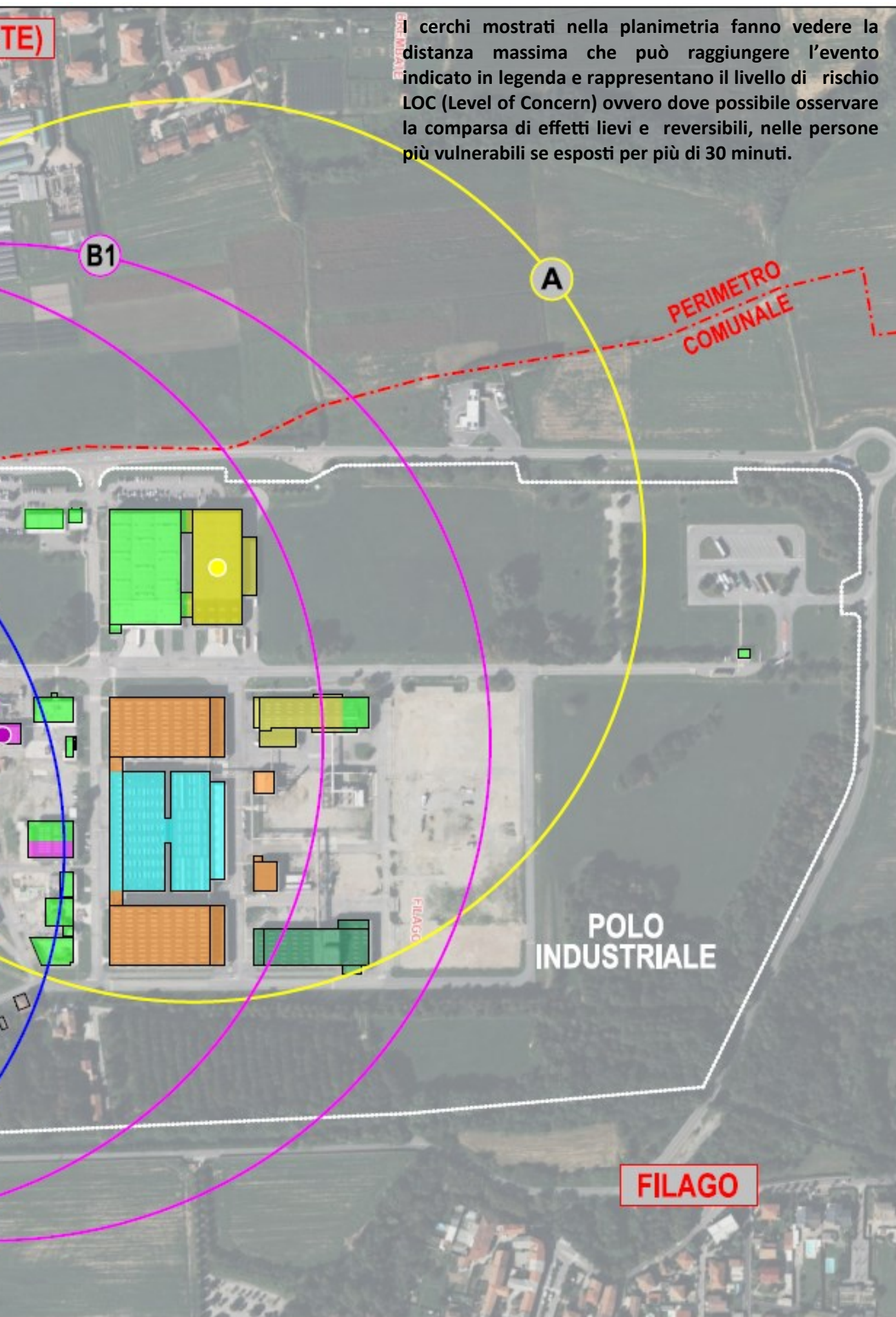
C

BREMBATE



TE)

I cerchi mostrati nella planimetria fanno vedere la distanza massima che può raggiungere l'evento indicato in legenda e rappresentano il livello di rischio LOC (Level of Concern) ovvero dove possibile osservare la comparsa di effetti lievi e reversibili, nelle persone più vulnerabili se esposti per più di 30 minuti.



Nel 1999 il sito di Filago ha ottenuto la prima registrazione europea EMAS (Eco Management and Audit Scheme) come polo chimico-industriale.

Per tale motivo è stato creato un Comitato chiamato CAIF (Ambiente e Sicurezza Intersocietario Filago) per il coordinamento delle rispettive politiche e dei programmi di sicurezza, nonché delle operazioni e dei controlli in materia di gestione ambientale.

Il CAIF è sempre attivo con periodici tavoli di incontro, coordinamento e confronto, e un sistema di gestione d'eccellenza, al fine di garantire il massimo controllo dell'interazione fra stabilimento e ambiente.

CAIF

Comitato

Ambiente

Sicurezza

Intersocietario

Filago



“ L'attenzione e il rispetto per l'ambiente fanno parte del DNA dello stabilimento di Filago ”

Sostenibilità



Riduzione CO2



**Riduzione
consumi energetici**



**Uso di fonti rinno-
vabili**



**Riduzione con-
sumi idrici**



Riciclo dei rifiuti



Controllo emissioni





**Open Day per
famiglie**



**Collaborazione con
le Amministrazioni
Giornate Ecologiche
sul territorio
comunale**



**Partecipazioni a
iniziative Collette
Alimentari**



**Esercitazioni di
Emergenza
coordinate
da Vigili del Fuoco e
Protezione Civile**

**Impegno
Sociale
Iniziative e
Collaborazioni**

Il Comune di Filago, tramite l'applicazione denominata “**Alert System**”, comunica ai cittadini che si sono registrati, eventuali informazioni riguardanti situazioni/eventi che avvengono sul proprio territorio, ed in caso di allarme segnala l'inizio e fine di una eventuale emergenza.

Per poter ricevere queste informazioni, sul cellulare è fondamentale registrarsi al servizio.

Le informazioni per accedere al servizio (registrazione) le trovate sulla pagina istituzionale del comune di Filago .



Indicazioni
in caso di
Emergenza

www.comune.filago.bg.it

www.covestro.com

Informazioni